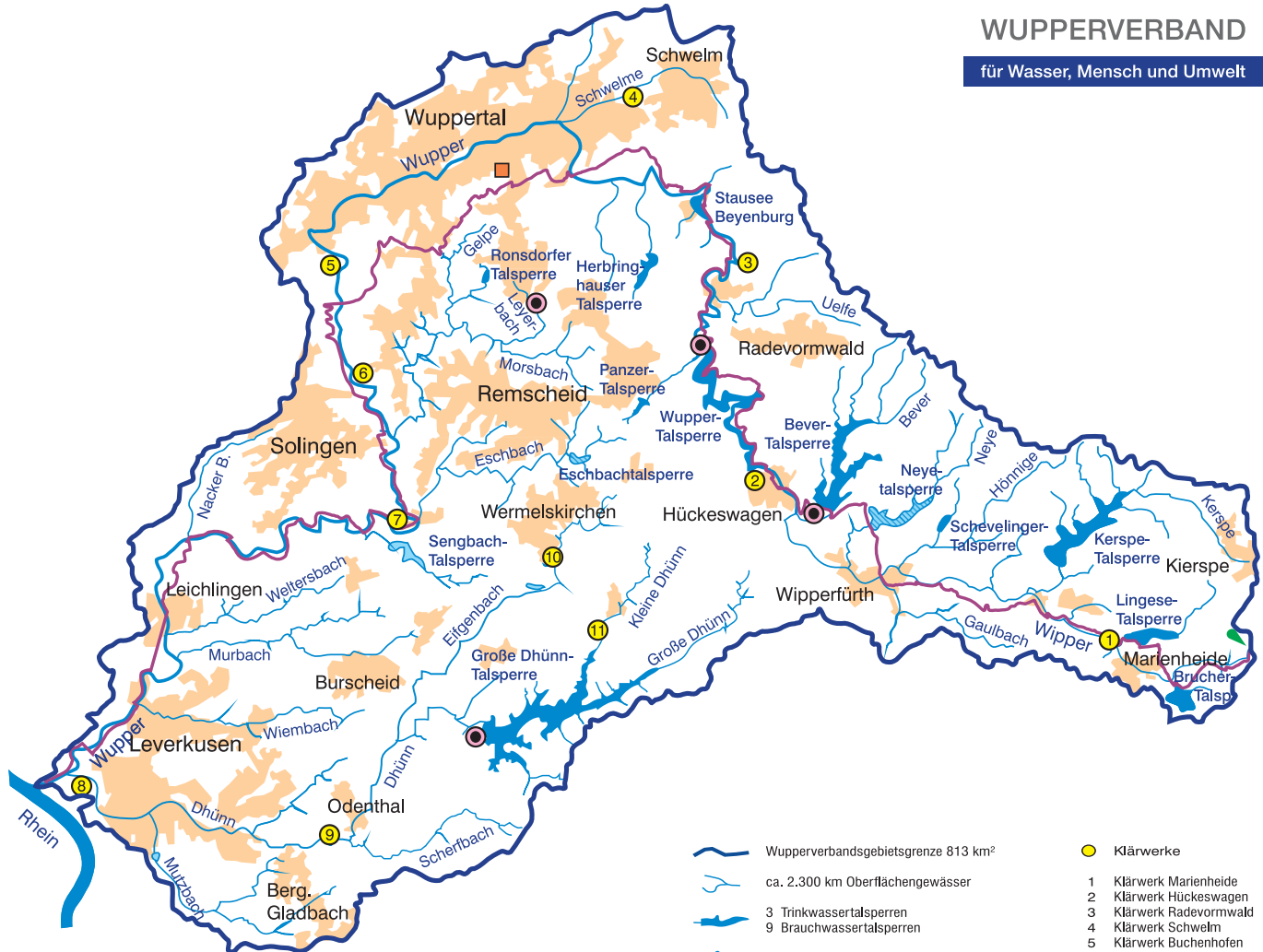




# WUPPERVERBAND

für Wasser, Mensch und Umwelt



- Wuppertalverbandsgebietsgrenze 813 km<sup>2</sup>
- ca. 2.300 km Oberflächengewässer
- 3 Trinkwassertalsperren
- 9 Brauchwassertalsperren
- Talsperren der Stadtwerke
- Betrieb durch Wuppertalverband
- Quellgebiet Wipper/Wupper
- Hauptverwaltung
- Betriebshöfe
- Wuppertalweg
- Klärwerke
- 1 Klärwerk Marienheide
- 2 Klärwerk Hückeswagen
- 3 Klärwerk Radevormwald
- 4 Klärwerk Schwelm
- 5 Klärwerk Buchenhofen
- 6 Klärwerk Kohlfurth
- 7 Klärwerk Burg
- 8 Klärwerk Leverkusen
- 9 Klärwerk Odenthal
- 10 Klärwerk Wermelskirchen
- 11 Klärwerk Dhünn