



# WUPPERVERBAND

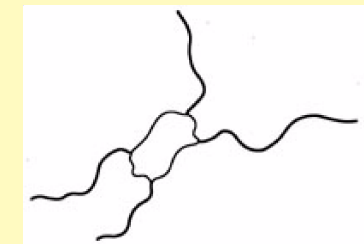
für Wasser, Mensch und Umwelt

## Legende

-  Radstrecke Marienheide
-  Rundkurs Dhünntalsperre
-  Sehenswürdigkeiten
-  Aussichtspunkte, -türme
-  Bahnhöfe
-  Schutzhütten, Unterstände
-  PKW-Parkplätze
-  Tag der offenen Tür
-  Rastplätze

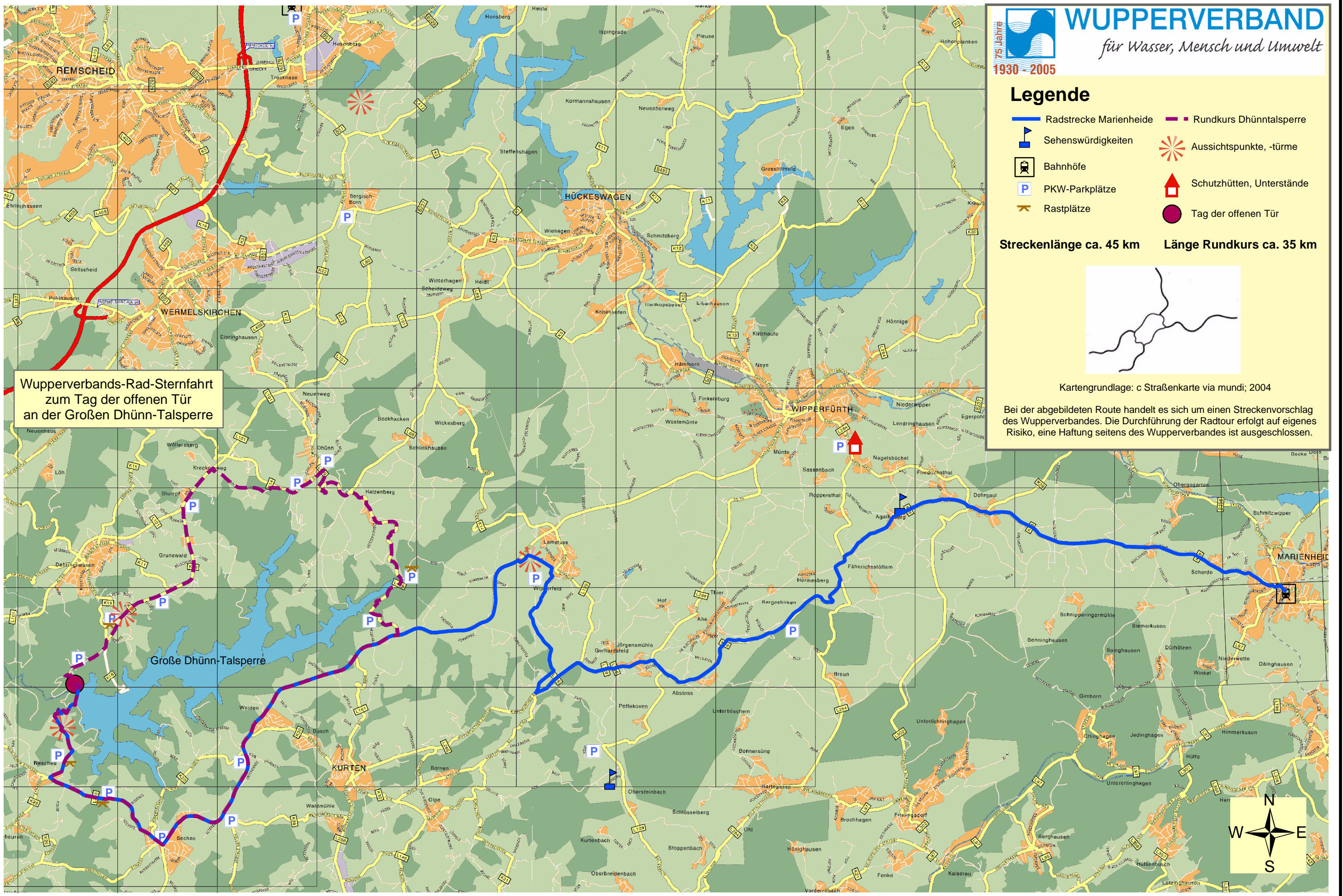
Streckenlänge ca. 45 km

Länge Rundkurs ca. 35 km



Kartengrundlage: c Straßenkarte via mundi; 2004

Bei der abgebildeten Route handelt es sich um einen Streckenvorschlag des Wuppertalverbandes. Die Durchführung der Radtour erfolgt auf eigenes Risiko, eine Haftung seitens des Wuppertalverbandes ist ausgeschlossen.



Wuppertalverbands-Rad-Sternfahrt zum Tag der offenen Tür an der Großen Dhünn-Talsperre



0 2,000 Meter